



# RÉSULTATS ANNUELS 2024

---

13 MARS 2025



# VOS INTERLOCUTEURS

---



**ERIC HÉMAR**  
Président Directeur Général



**CHRISTOPHE SATIN**  
Directeur Général Délégué

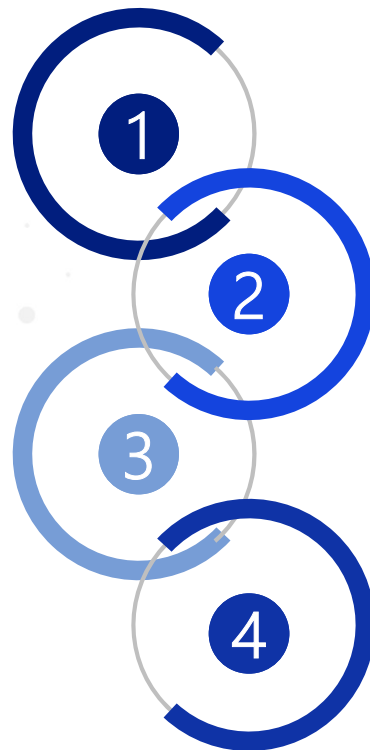


**YANN PEROT**  
Directeur Général Adjoint Finance

# POINTS CLÉS DE L'ANNÉE 2024

Nouvelle année de très bonne croissance de l'activité :  
+19,1% vs. 2023 / 26 démarrages

Solide capacité d'investissement  
levier ramené à 0,6x l'EBITDA



Hausse du résultat opérationnel courant de +17,5% :  
impact maîtrisé de la forte croissance sur la rentabilité

Bonne croissance  
embarquée pour 2025

# AGENDA

---

1. Faits marquants 2024
2. Les enjeux de l'IA chez ID Logistics
3. Résultats 2024
4. Perspectives









# 1 FAITS MARQUANTS 2024

# UNE ANNÉE RECORD AVEC 26 DÉMARRAGES EN 2024

Diversité sectorielle et bon équilibre géographique des nouveaux démarrages



Secteurs	Amériques	Europe
 Produits de grande consommation	7	1
 E-commerce	3	3
 Distribution alimentaire	-	5
 Distribution non alimentaire	-	2
 Mode	-	2
 Cosmétiques	1	2
Total	11	15

# POURSUITE DE LA TRÈS FORTE DYNAMIQUE AUX ÉTATS-UNIS

Croissance annuelle du chiffre d'affaires de +38% vs. 2023



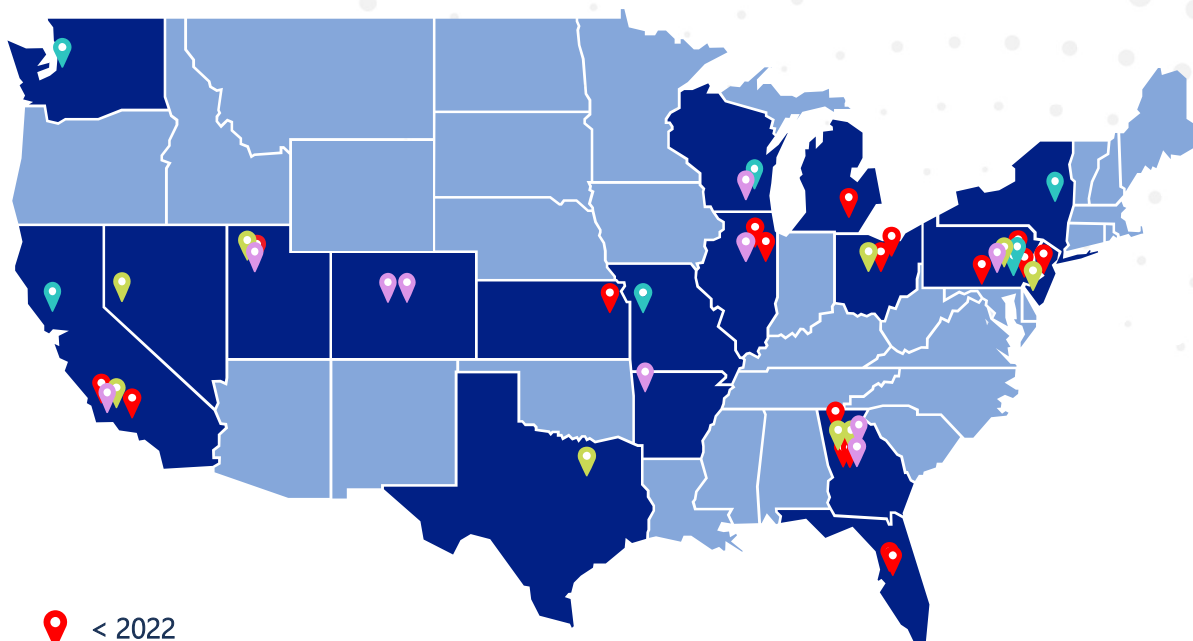
**47** sites



**1,5 M de m<sup>2</sup>**  
surface opérationnelle



**+7 000**  
employés



## Secteurs adressés:

FMCG, Food & Beverage, Retail,  
E-commerce, Vins et spiritueux

< 2022

2022

2023

2024

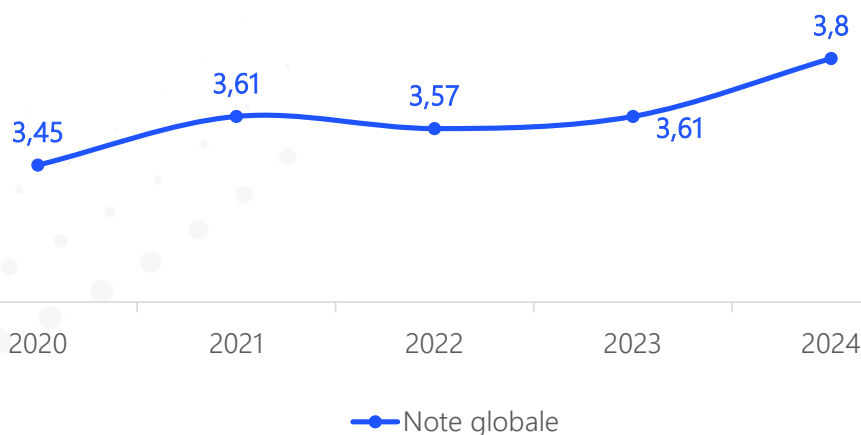


# BONNE PROGRESSION DES INDICATEURS DE SATISFACTION CLIENT

Un engagement continu au service d'une relation de partenariat long terme

Taux de renouvellement des contrats > à 90%

Evolution de la notation d'ID Logistics par ses clients



+10,1%

2020-2024

- Enquête annuelle menée par ID Logistics auprès de 269 clients et 742 interlocuteurs (28 questions notées sur 5)
- Note globale 2024 à 3,80 : +10,1% vs. 2020
- Score NPS 2024 : 37
- Atouts cités par les clients : performance opérationnelle, réactivité, proximité des managers de site, standards de sécurité, politique d'innovation



# L'INNOVATION AU SERVICE DES CLIENTS

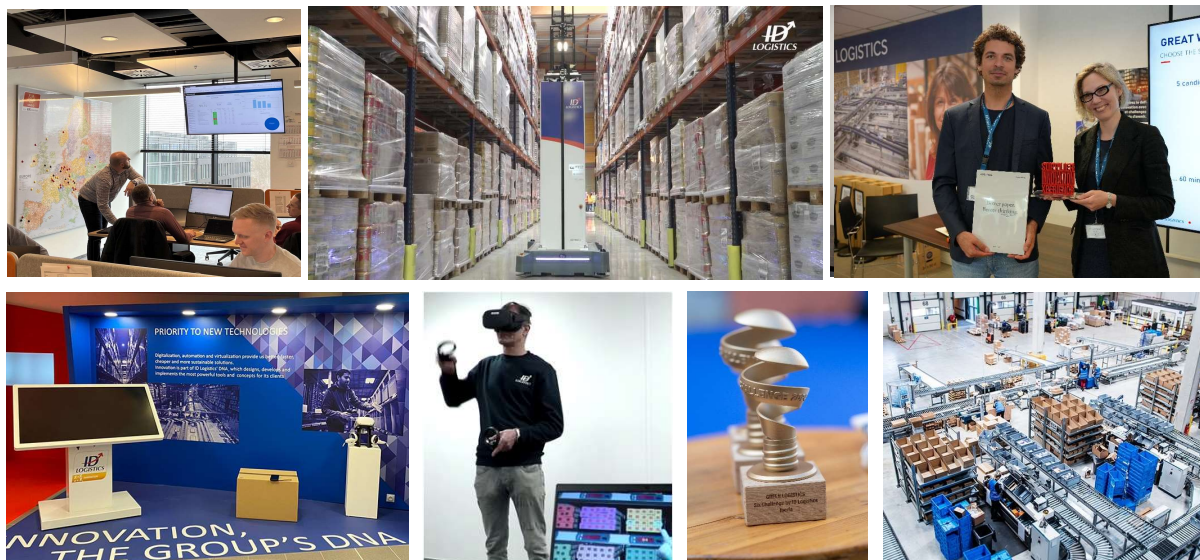
ID Logistics anticipe les besoins futurs par des innovations en matière de technologie, de services et de processus.

## PRINCIPAUX DOMAINES

ROBOTIQUE

INTELLIGENCE ARTIFICIELLE

HUMAN CENTRIC



UNE APPROCHE  
STRUCTURÉE

**18 CORRESPONDANTS**  
au niveau national

**4 CAMPUS D'INNOVATION**  
(Brésil, Pays-Bas, France, Metaverse)

**1 CONCOURS INTERNE PAR AN**  
L'édition 2025 vise à générer de nouvelles innovations pour améliorer nos opérations, notamment grâce à l'IA

**KINGS OF  
INNOVATION**  
AI RISING

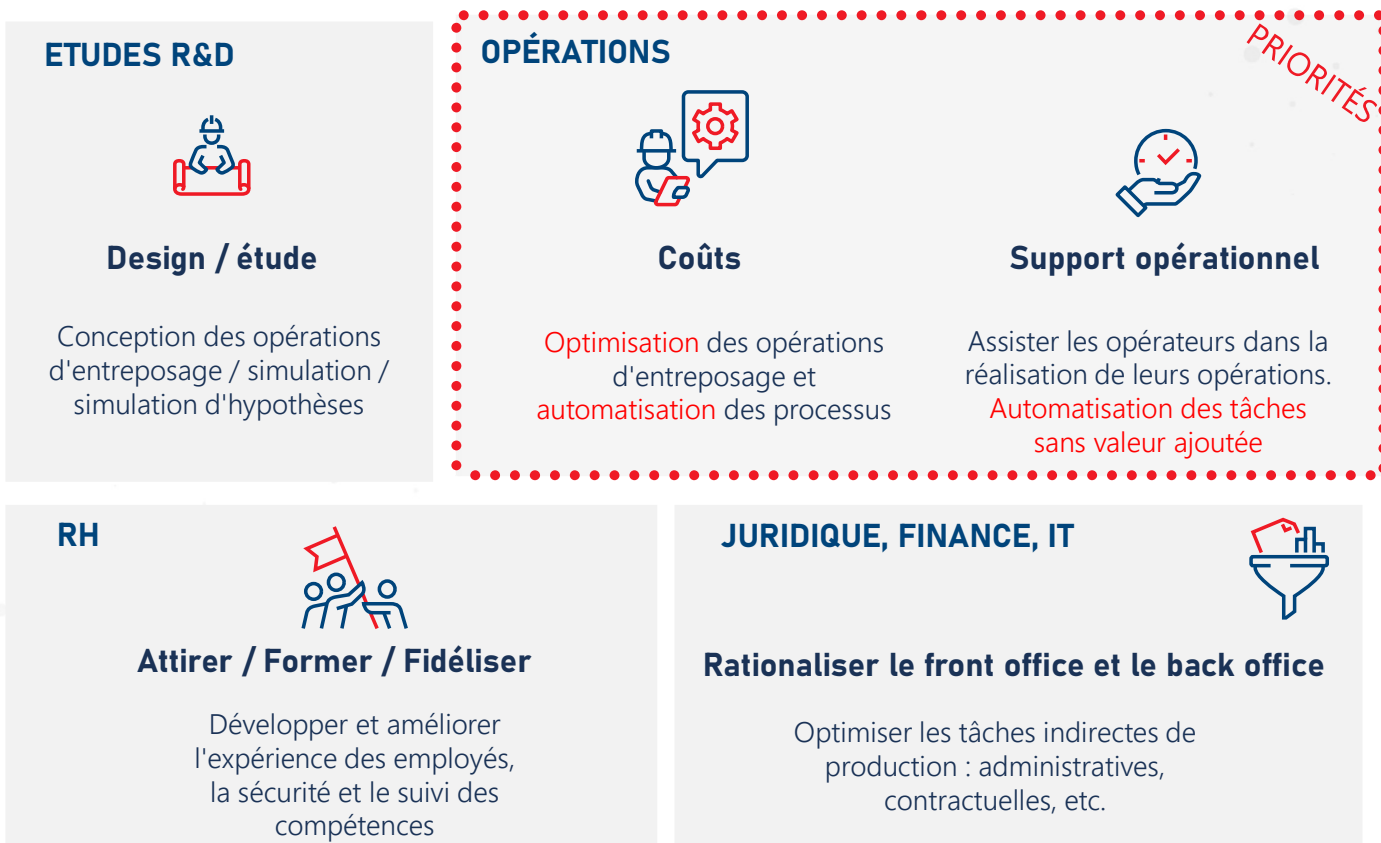
**633 INNOVATIONS**  
répliquées en 2024



# 2

## LES ENJEUX DE L'IA CHEZ ID LOGISTICS

# COMMENT L'IA PEUT-ELLE AMÉLIORER LA PERFORMANCE D'ID LOGISTICS ?

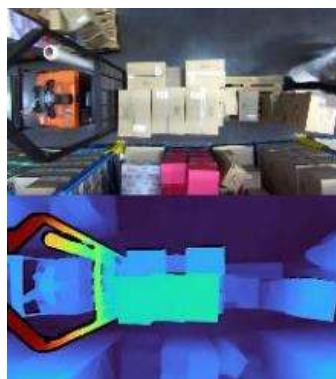


# PREMIERS CAS D'USAGE DE L'IA CHEZ ID LOGISTICS

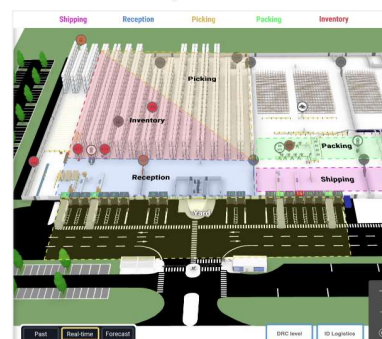
## ASTRID



## Smart vision



## Optimisation du choix des itinéraires



## Aide du préparateur de commandes



## IA recruteur : BOE

**INITIAL SCREENING**  
EXAMPLE: TONY STARK APPLIES FOR THE LEAD DEVELOPER POSITION AT SMARTYMEET

**Boe's Analysis Process:**

- Career Path
- Skills
- Personality
- Formal Qualifications

## Entrepôt digital

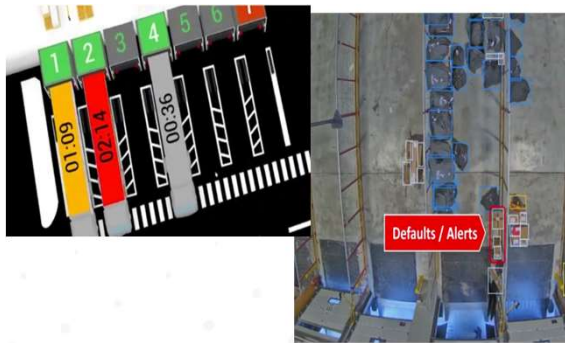


# ID LOGISTICS : ENTREPÔT DYNAMIQUE

Une assistance de l'IA pour aider les responsables opérationnels

## Suivi en temps réel

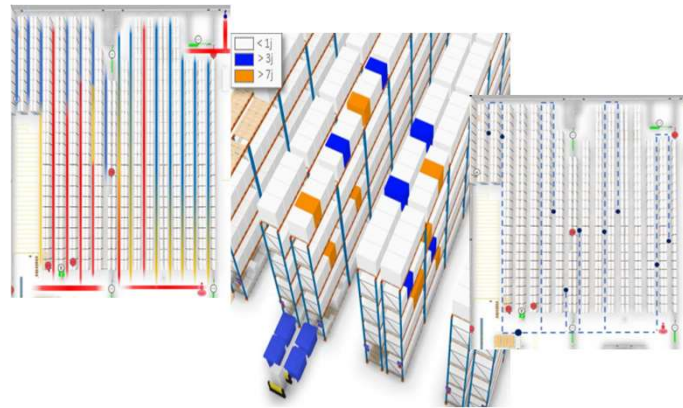
AMÉLIORER LA QUALITÉ  
*avec un système d'alertes*



- Retards de transport
- Retards de production
- Saturation des quais
- Pénuries de stocks
- Problèmes de maintenance

## Analyse des données historiques

OPTIMISER LES PROCESS  
*avec des outils 3D*



- "Heat map"
- Analyse des mouvements
- Suivi des temps improductifs
- Rotation des stocks
- Replay vidéo

## Prédiction

ANTICIPER LES RESSOURCES  
*en utilisant les prévisions*

Horaire	Volume prévu	Volume réel	Ops prévus	Ops réels	Retard cumulé
04:00	300	200	3	1	100
05:00	300	200	3	1	200
06:00	300	200	3	1	300
07:00	300	200	3	1	400
08:00	300	400	3	4	300
09:00	300	400	3	4	200
10:00	500	400	5	4	300
11:00	500	400	5	4	400
12:00	500	600	5	6	300
13:00	500	600	5	6	200
14:00	500	600	5	6	100
15:00	500	500	5	5	100
16:00	500		5		
17:00	500		5		
18:00	200		2		
19:00	200		2		
20:00	200		2		
21:00	200		2		
22:00	200		2		
Total / Moy.	6 800	4 700	3,6	3,6	

Avril 2024							
	D	L	M	M	J	V	S
31	1	2	3	4	5	6	
7	8	9	10	11	12	13	
14	15	16	17	18	19	20	
21	22	23	24	25	26	27	
28	29	30	1	2	3	4	
5	6	7	8	9	10	11	

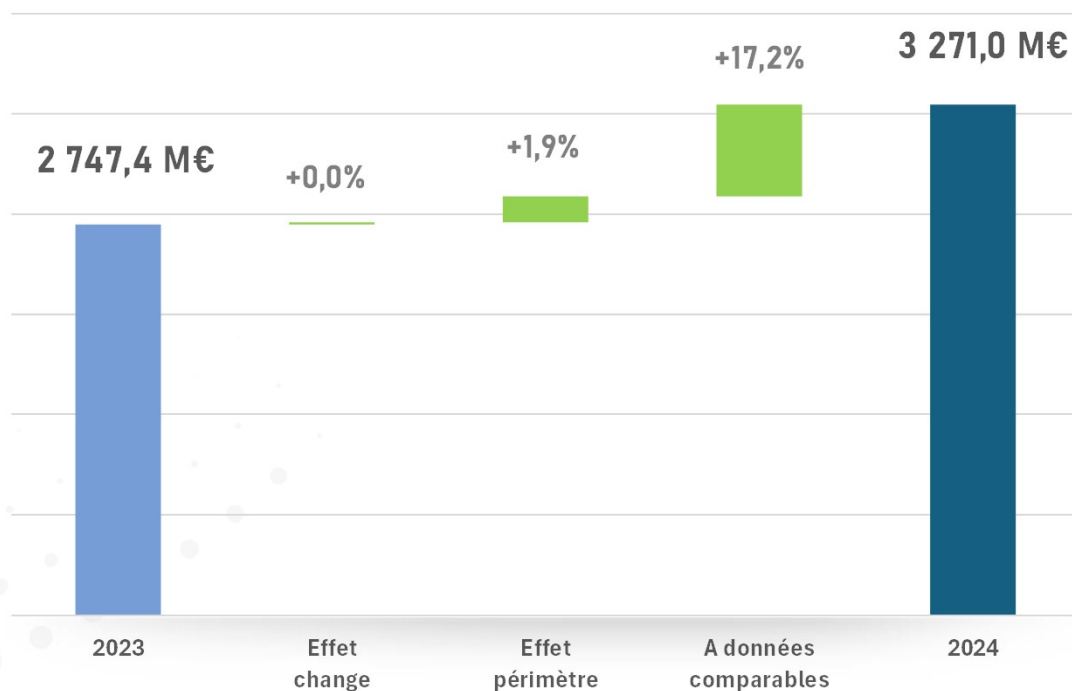
- Prédiction des volumes
- Calculer les ressources
- Simuler l'activité
- Anticiper les problèmes de capacité
- Prévoir les goulots d'étranglement



# 3 RÉSULTATS ANNUELS 2024

# CHIFFRE D'AFFAIRES 2024

CROISSANCE DE +19,1% (+17,2% À DONNÉES COMPARABLES)



(en M€)

	2024	% Groupe	Var. à données comparables
<b>France</b>	<b>868,1</b>	<b>27%</b>	<b>+5,0%</b>
Europe (hors France)	1 575,8	48%	+16,8%
Amérique du Nord	554,2	17%	+39,3%
Autres	272,9	8%	+24,9%
<b>International</b>	<b>2 402,9</b>	<b>73%</b>	<b>22,4%</b>
<b>Chiffre d'affaires</b>	<b>3 271,0</b>	<b>100%</b>	<b>+17,2%</b>

# EBITDA ET RÉSULTAT OPÉRATIONNEL COURANT

EBITDA +18,1% (-10 bps) – ROC +17,5% (-10 bps)

(en M€)	Total			International			France		
	2024	2023	Var.	2024	2023	Var.	2024	2023	Var.
EBITDA courant	513,5	434,7	+18,1%	386,9	308,5	+25,4%	126,6	126,2	+0,3%
% chiffre d'affaires	15,7%	15,8%	-10bps	16,1%	16,1%	0bps	14,6%	15,3%	-70bps
Résultat opérationnel courant	147,8	125,8	+17,5%	111,4	91,2	+22,2%	36,4	34,6	+5,2%
% chiffre d'affaires	4,5%	4,6%	-10bps	4,6%	4,7%	-10bps	4,2%	4,2%	0bps

\* voir annexe

## Impact maîtrisé de la forte croissance d'activité sur la rentabilité opérationnelle

### International

- Très bonne montée en productivité des dossiers démarrés en 2022 et 2023
- Impact maîtrisé des coûts de démarrages 2024 (20 nouveaux dossiers)

### France

- Impact des coûts de démarrages 2024 (6 nouveaux dossiers) compensé par la bonne montée en productivité des dossiers démarrés en 2023
- Maîtrise globale des coûts sur les dossiers historiques



# RÉSULTAT NET

HAUSSE DE 15,2% DU RÉSULTAT NET PART DU GROUPE (HORS ÉLÉMENTS NON COURANTS)

(En M€)	2024	2023
<b>Résultat opérationnel courant</b>	<b>147,8</b>	<b>125,8</b>
Amort. des rel. clientèles acquises	(6,7)	(6,0)
Produits nets non courants	-	7,1
Résultat financier	(67,4)	(54,8)
<i>dont IFRS 16</i>	(36,2)	(26,6)
Impôt sur les résultats	(20,8)	(18,9)
Résultat des entreprises associées	1,1	0,7
<b>Résultat net consolidé</b>	<b>53,9</b>	<b>53,9</b>
Intérêts minoritaires	(1,1)	(1,8)
<b>Résultat net part du groupe</b>	<b>52,8</b>	<b>52,1</b>
<i>% chiffre d'affaires</i>	<i>1,6%</i>	<i>1,9%</i>

- **Amortissement des relations clientèles**
  - Hausse liée à l'effet année pleine de l'acquisition de Spedimex
- **Produits non courants**
  - 2023 : reprise de provision sur un complément de prix
- **Résultat financier**
  - Coût du financement des acquisitions, des investissements opérationnels et autres en hausse de +3,0 M€ à 31,2 M€
  - Coût des engagements locatifs IFRS 16 en hausse de +9,6 M€ à 36,2 M€, en ligne avec la hausse de l'activité
- **Charge d'impôt**
  - CVAE stable à 1,8 M€ en 2024 vs 2,0 M€ en 2023
  - Taux effectif d'impôt hors CVAE en hausse à 26,5% (24,1% en 2023)

# CASH FLOWS

TRÉSORERIE GÉNÉRÉE PAR LES ACTIVITÉS +9,4%

(En M€)	2024	2023
<b>EBITDA courant</b>	<b>513,5</b>	<b>434,7</b>
<i>% du chiffre d'affaires</i>	<i>15,7%</i>	<i>15,8%</i>
Variation du BFR	(6,2)	14,8
Autres (impôts, non courants, etc)	(25,6)	(19,7)
Investissements opérationnels nets	(91,3)	(72,9)
<b>Trésorerie nette générée par l'activité</b>	<b>390,4</b>	<b>356,9</b>
<i>% du chiffre d'affaires</i>	<i>11,9%</i>	<i>13,0%</i>
Acquisition de filiale incl. frais d'acquisition	-	(26,4)
Charges nettes de financement	(31,2)	(27,4)
Emission (remboursement) nette de dette financière	(93,8)	29,3
Paiement des loyers IFRS 16	(316,3)	(269,2)
Augmentation de capital nette de frais	132,6	-
Autres variations	(9,2)	(5,0)
<b>Variation de trésorerie courante</b>	<b>+72,5</b>	<b>+58,2</b>
<b>Trésorerie courante nette à la clôture</b>	<b>314,3</b>	<b>241,8</b>

- **Variation du BFR**
  - Bonne gestion du BFR
- **Investissements opérationnels**
  - Investissements opérationnels en hausse à 2,8% du chiffre d'affaires (vs 2,7% en 2023) à 80% liés aux démarrages en cours de nouveaux dossiers
- **Acquisitions de filiales en 2023**
  - Complément de prix Colisweb au titre de la performance 2022 et acquisition de 100% de Spedimex (part en numéraire nette de trésorerie acquise)
- **Emission nette de dette financière**
  - 2023 : échéances de remboursement (dont 20 M€ sur le crédit d'acquisition), refinancement de la part court terme de 200 M€ du crédit syndiqué 2022 et tirage du crédit revolving pour 65 M€
  - 2024 : échéances de remboursement (dont 45 M€ sur le crédit d'acquisition), remboursement du crédit revolving pour 65 M€
- **Paiement des loyers IFRS 16**
  - Hausse en ligne avec la hausse de chiffre d'affaires
- **Augmentation de capital nette de frais**
  - Émission de 375 000 actions au prix de 360,00€ / action
- **Autres variations**
  - Principalement rachat d'actions propres pour couvrir les plans d'attribution d'actions

# BILAN

## STRUCTURE DE BILAN RENFORCÉE

(En M€)

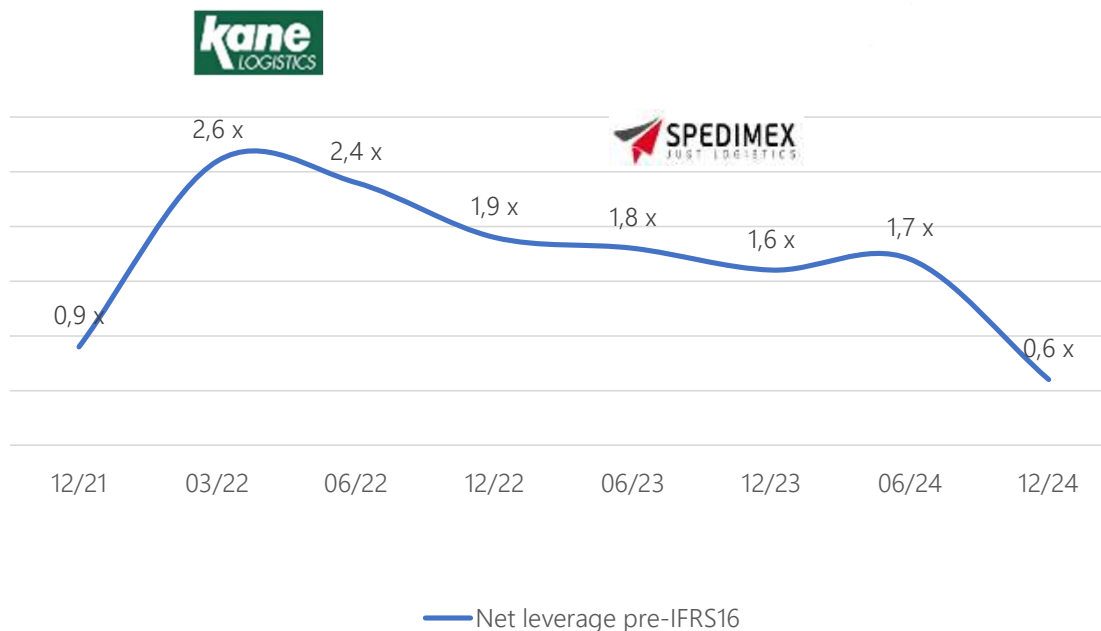
	31/12/2024	31/12/2023
Ecarts d'acquisition	550,4	532,9
Autres actifs non courants	326,4	305,2
Droits d'utilisation (IFRS 16)	990,6	837,9
<b>Actifs immobilisés</b>	<b>1 867,4</b>	<b>1 676,0</b>
<b>Besoin (ressource) en fonds de roulement</b>	<b>(109,1)</b>	<b>(124,7)</b>
Dette financière nette	114,2	282,0
Dette locative (IFRS 16)	1 022,1	855,7
<b>Dette nette</b>	<b>1 136,3</b>	<b>1 137,7</b>
<b>Capitaux propres</b>	<b>622,0</b>	<b>413,6</b>

- **Ecarts d'acquisition**
  - Effets de change notamment sur les goodwill Etats-Unis et Pologne
- **Autres actifs non courants**
  - Hausse en ligne avec la hausse des investissements opérationnels
- **IFRS 16**
  - Droit d'utilisation / dette locative stable à 31% du chiffre d'affaires
- **Besoin en fonds de roulement**
  - Ressource de fonds de roulement en baisse à 9 jours de chiffre d'affaires vs 11 jours au 31/12/2023
- **Capitaux propres**
  - +132,6 M€ liés à l'augmentation de capital nette de frais de 09/2024
  - Impact du bénéfice net de la période et contrepartie des effets de conversion des actifs non courants

# CAPACITÉ FINANCIÈRE

UN DE-LEVERAGING POST-ACQUISITION TRÈS RAPIDE

## Dettes financière nette / EBITDA courant\*



Voir définitions en annexe

\* pre IFRS16 / proforma incl. 12 mois GVT pour 2021 / proforma incl. 12 mois GVT, Colisweb et Kane pour 2022 / proforma incl. 12 mois Spedimex pour 2023

# PERFORMANCE EXTRA FINANCIÈRE - RSE

POINT D'AVANCEMENT DES AMBITIONS RSE 2030



## SOCIAL

Aider nos collaborateurs à développer leur potentiel dans un environnement de travail éthique, inclusif et sécurisé



du taux d'emploi de personnes handicapées en 2025  
2023 : +2% / 2024 : +2%



des taux de fréquence et de gravité des accidents du travail en 2027  
2023 TF : -37% 2024 : -46%  
2023 TG : -47% 2024 : -52%



de promotion interne en 2030  
2023 : 64% / 2024 : 64%

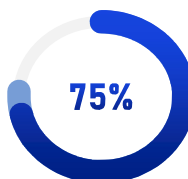


## ENVIRONNEMENTAL

Réduire notre empreinte environnementale et aider nos clients à trouver des solutions logistiques durables



de revalorisation des emballages en 2025  
2023 : 66% / 2024 : 79%



des sites ont engagé un projet RSE en collaboration avec leur client en 2025  
2023 : 69% / 2024 : 71%



les émissions de gaz à effet de serre en 2030  
2023 : -18% / 2024 : -20%

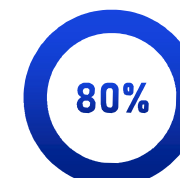


l'intensité énergétique sur les activités logistiques  
2023 : -15% / 2024 : -16%



## CONTRIBUTIONS

Encourager et promouvoir les initiatives locales à l'ensemble de nos activités



des fournisseurs représentant 95% du CA signataires de la charte RSE Achats responsables  
2023 : 75% / 2024 : 72%

favoriser l'engagement des pays dans des projets avec des communautés locales en 2025  
2023 : 70% / 2024 : 75%




des CODIR pays et 80% des managers formés à l'éthique 2022  
2023 & 2024 : atteint



# 4 PERSPECTIVES

# PERSPECTIVES



- 
- Bonne croissance embarquée
  - Élargissement du portefeuille clients à de nouvelles marques mondiales
  - Volonté de réaliser des acquisitions en Europe et aux Etats-Unis
- 



# 5 ANNEXES



# DÉFINITIONS FINANCIÈRES

## DONNEES COMPARABLES

*Performance organique du chiffre d'affaires en excluant l'impact :*

- des variations de périmètre : la contribution au chiffre d'affaires des sociétés acquises au cours de la période est exclue de cette période et la contribution au chiffre d'affaires des sociétés cédées au cours de la période précédente est exclue de cette période ;
- des changements dans les principes comptables applicables ;
- des variations de taux de change en calculant le chiffre d'affaires des différentes périodes sur la base de taux de change identiques (les données publiées de la période précédente sont converties en utilisant le taux de change de la période en cours).

## EBITDA COURANT

Résultat opérationnel courant avant dotations nettes aux amortissements sur immobilisations corporelles et incorporelles et sur clientèle acquise

## DETTE FINANCIERE NETTE

Dettes financières brutes augmentées des découverts bancaires et diminuées de la trésorerie et des équivalents de trésorerie

## DETTE NETTE

Dettes financières nettes augmentées de la dette locative (IFRS 16)



55, Chemin des Engranauds  
CS 20040  
13660 Orgon France

+33 (0)4 42 110 600

[www.id-logistics.com](http://www.id-logistics.com)

